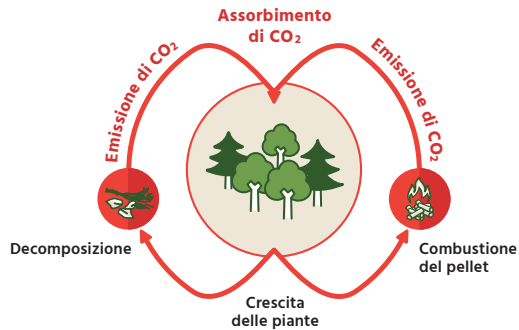




Riscaldare con il
pellet

Tutti i fatti in un colpo d'occhio.

Energia rinnovabile, regionale e a impatto climatico zero

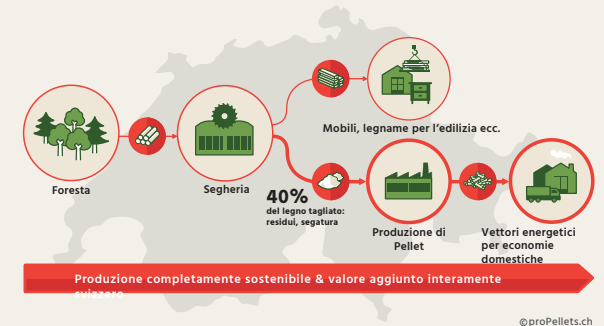


L'energia dal legno è energia solare accumulata. È rinnovabile e a impatto climatico zero: ciò significa che durante la combustione del legno viene emessa una quantità di CO₂ equivalente a quella assorbita dall'albero durante la sua crescita.

Il pellet consente inoltre ai proprietari degli impianti di decidere personalmente la provenienza del combustibile che acquistano e, volendo, di rendersi così indipendenti dal mercato estero. Il pellet svizzero è disponibile ora e lo sarà anche in futuro: segherie e foreste assicurano infatti un approvvigionamento sufficiente e sostenibile di materia prima.

Il pellet è un concentrato di energia prodotto da scarti di legno

Il pellet è prodotto principalmente da scarti provenienti dall'industria di lavorazione del legno. La materia prima secca viene sottoposta a un'elevata pressione per formare piccoli cilindretti. Un singolo bastoncino di legno pressato misura fino a 4 cm di lunghezza e ha un diametro di 0,6 cm. Il tenore di umidità del pellet non supera il 10%. Il pellet è un vero concentrato di energia: due chilogrammi ne contengono una quantità pari a un litro di olio da riscaldamento. Se ne possono ricavare ben 10 kWh!



© proPellets.ch

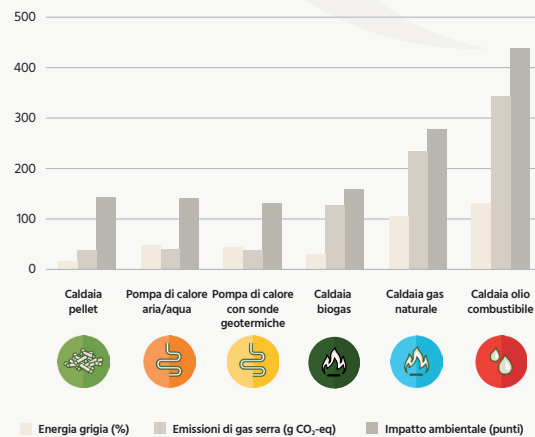
Rispetto dell'ambiente

Cosa rende tanto ecologica l'energia del pellet?

- ✓ Vanta una quota molto bassa di energia grigia. L'energia ottenuta da vettori fossili ne contiene sei volte di più.
- ✓ I riscaldamenti a pellet generano emissioni di polveri fini di meno della metà rispetto al limite prescritto dall'Ordinanza contro l'inquinamento atmosferico.
- ✓ Il pellet è disponibile a livello regionale e i tragitti di trasporto sono dunque brevi.

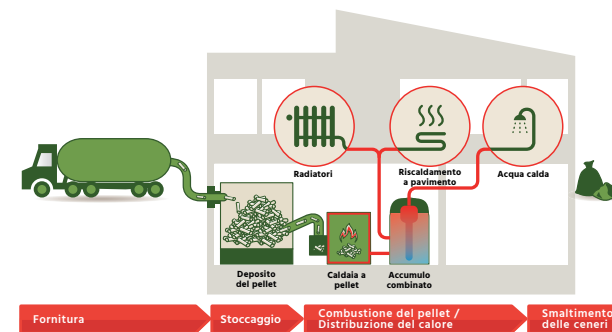
Le cifre del bilancio ecologico dimostrano che chi riscalda con il pellet protegge l'ambiente e il clima. I riscaldamenti a pellet ottengono i migliori risultati a confronto con le pompe di calore, ma anche con gli impianti a biogas, gas naturale e gasolio.

Impatto ambientale dei diversi sistemi di riscaldamento



Fonte: Ökobilanzdaten im Baubereich, KBOB / eco-bau / IPB 2009/1:2022

Semplicità e comodità



Un impianto automatico riduce al minimo le operazioni da compiere per il suo funzionamento: si attiva autonomamente quando necessario e può anche essere controllato tramite smartphone.

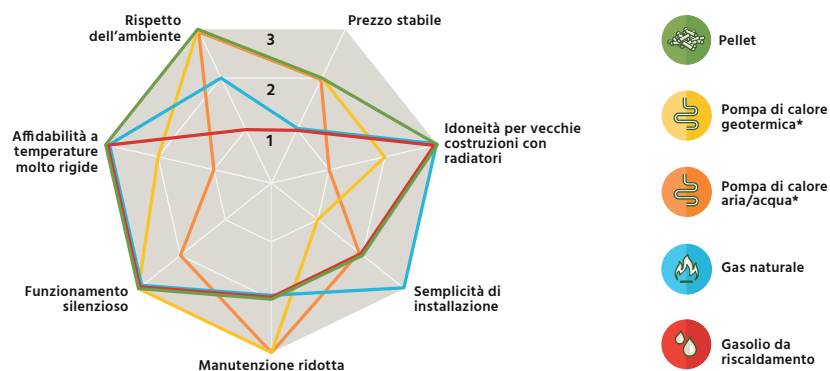
Grazie all'ingombro ridotto delle caldaie e dei depositi del pellet, lo spazio occupato dal vecchio impianto di riscaldamento a gasolio e dal relativo serbatoio è generalmente più che sufficiente.

Un'autocisterna consegna il pellet, che viene quindi pompato nel deposito senza produrre sporcizia né odori. Da lì il combustibile viene poi trasportato alla caldaia, acceso e bruciato in maniera completamente automatica.

In una casa unifamiliare lo smaltimento delle ceneri è di norma necessario solo una o due volte per stagione invernale e può essere eseguito con pochi gesti.

I vantaggi in un colpo d'occhio

Il riscaldamento a pellet è la forma più moderna di riscaldamento a legna. Offre la stessa comodità di qualsiasi altro riscaldamento centralizzato, garantendo nel contempo numerosi vantaggi. La seguente sintesi propone un confronto dei vari sistemi di riscaldamento.



3 = buono 2 = medio 1 = scadente

* Pompe di calore alimentate con elettricità prodotta da fonti rinnovabili

Versatilità d'uso

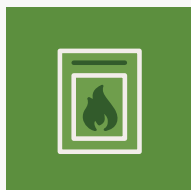
Le soluzioni di riscaldamento a pellet sono molto versatili e possono essere impiegate nelle più svariate situazioni. I sistemi più diffusi sono due:

Riscaldamenti centralizzati



I riscaldamenti centralizzati a pellet sono adatti a riscaldare sia gli ambienti e sia l'acqua calda sanitaria presso case unifamiliari o plurifamiliari. Generalmente sono installati in cantina e riscaldano l'intera casa tramite un circuito d'acqua calda.

Stufe a pellet

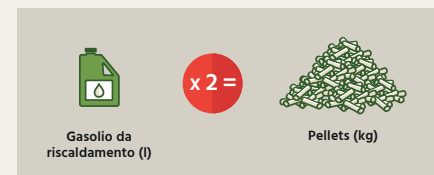


Una stufa a pellet serve principalmente a riscaldare singoli locali, ma anche interi piani o case MINERGIE®. Viene posizionata nella zona giorno della casa come un classico caminetto o stufa a legna. Sul mercato si trovano i modelli più diversi: dai moderni pezzi di design alle varianti più tradizionali da salotto.

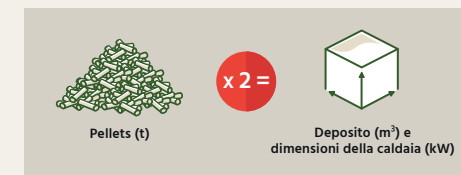
Regole generali di dimensionamento

Nel caso in cui si desideri risanare l'impianto di riscaldamento, è possibile applicare le seguenti regole generali:

Litri di gasolio consumati attualmente x 2 = kg di pellet



Tonnellate di pellet x 2 = m³ del deposito e dimensioni della caldaia in kW



Stima del fabbisogno termico per la verifica della plausibilità:

- **Casa vecchia:** superficie abitativa riscaldata in m² x 65 W
- **Casa ben isolata:** superficie abitativa riscaldata in m² x 40 W
- **Nuova costruzione:** superficie abitativa riscaldata in m² x 25 W

Qualità convincente del combustibile

La certificazione ENplus® contraddistingue il pellet per il quale viene controllata l'intera filiera: dalla produzione alla fornitura al cliente.



Qualità convincente dell'installazione

Gli esperti del pellet sono installatori, progettisti o fornitori di servizi con esperienza e in grado di fornirvi una consulenza competente e un'assistenza professionale per il vostro progetto di riscaldamento. proPellets.ch forma professionisti qualificati che possano fungere da partner fidati al vostro fianco.



Aprile 2023



www.propellets.ch

Con il sostegno di



**Maggiori informazioni e novità
sono disponibili qui:**

linkedin.com/company/propellets-ch/

facebook.com/proPellets.ch/

youtube.com